

Inspiron 17

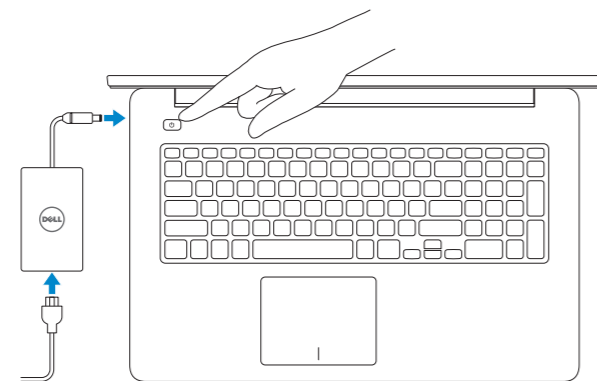
7000 Series

Quick Start Guide

Snelstartgids
Guide d'information rapide
Guía de inicio rápido

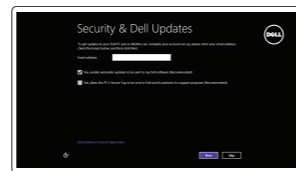
1 Connect the power adapter and press the power button

Sluit de netadapter aan en druk op de aan-uitknop
Connectez l'adaptateur d'alimentation et appuyez sur le bouton d'alimentation
Conecte el adaptador de energía y presione el botón de encendido



2 Finish Windows setup

Voltooi de Windows-setup | Terminez l'installation de Windows
Finalice la configuración de Windows

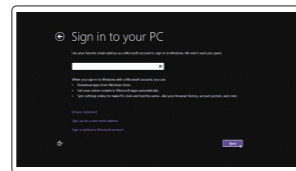


Enable security and updates
Schakel de beveiliging en updates in
Activez la sécurité et les mises à jour
Activar seguridad y actualizaciones



Connect to your network
Maak verbinding met uw netwerk
Connectez-vous à votre réseau
Conectar a la red

- NOTE: If you are connecting to a secured wireless network, enter the password for the wireless network access when prompted.**
- N.B.:** Als u verbinding maakt met een beveiligd draadloos netwerk, vul dan het wachtwoord voor het netwerk in wanneer daar om gevraagd wordt.
- REMARQUE:** si vous vous connectez à partir d'un réseau sans fil sécurisé, saisissez le mot de passe d'accès au réseau sans fil lorsque vous y êtes invité.
- NOTA:** Si se está conectando a una red inalámbrica segura, introduzca la contraseña para el acceso a la red cuando se le solicite.



Sign in to your Microsoft account or create a local account
Meld u aan bij uw Microsoft-account of maak een lokale account aan
Connectez-vous à votre compte Microsoft ou créez un compte local
Ingrese a su cuenta de Microsoft o cree una cuenta local

Locate your Dell apps

Vind uw Dell apps | Localisez vos applications Dell
Localice sus aplicaciones Dell



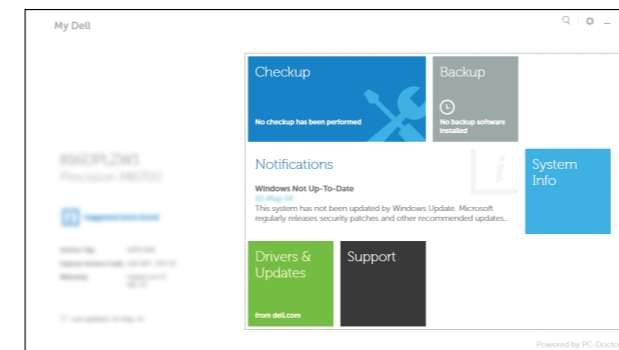
Register your computer
Registreer de computer | Enregistrez votre ordinateur
Registrar el equipo



Dell Backup and Recovery
Dell Back-up en herstel | Dell Backup and Recovery
Respaldo y Recuperación de Dell



My Dell
Mijn Dell | Mon Dell
Mi Dell

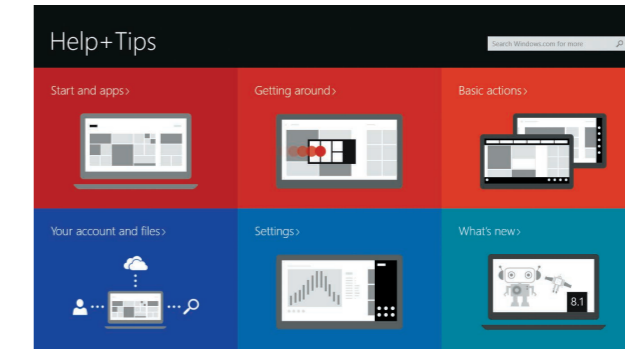


Learn how to use Windows

Lees meer over het gebruik van Windows | Apprenez à utiliser Windows
Cómo usar Windows



Help and Tips
Hulp en tips | Aide et conseils
Ayuda y sugerencias



Product support and manuals
Productondersteuning en handleidingen
Support produits et manuels
Soporte del producto y manuales

dell.com/support
dell.com/support/manuals
dell.com/windows8

Contact Dell
Neem contact op met Dell | Contacter Dell
Póngase en contacto con Dell

dell.com/contactdell

Regulatory and safety
Regelgeving en veiligheid | Réglementations et sécurité
Normativa y seguridad

dell.com/regulatory_compliance

Regulatory model
Wettelijk model | Modèle réglementaire
Modelo normativo

P24E

Regulatory type
Wettelijk type | Type réglementaire
Tipo normativo

P24E002

Computer model
Computermodel | Modèle de l'ordinateur
Modelo de equipo

Inspiron 7746

Información para NOM, o Norma Oficial Mexicana
La información que se proporciona a continuación se mostrará en los dispositivos que se describen en este documento, en conformidad con los requisitos de la Norma Oficial Mexicana (NOM):

Importador:
Dell Mexico S.A. de C.V.
AV PASEO DE LA REFORMA NO 2620 PISO 11
COL. LOMAS ALTAS
MEXICO DF CP 11950

| | |
|---------------------------------|-----------------------------|
| Modelo | P24E |
| Voltaje de alimentación | 100 V CA-240 V CA |
| Frecuencia | 50 Hz-60 Hz |
| Consumo de corriente de entrada | 1,50 A/1,60 A/1,70 A/2,50 A |
| Voltaje de salida | 19,50 V CC |
| Consumo de corriente de salida | 3,34 A/4,62 A |
| País de origen | Hecho en China |



Scan to access
how-to information

Dell.com/QR/Inspiron/17



© 2014 Dell Inc.

© 2014 Microsoft Corporation.



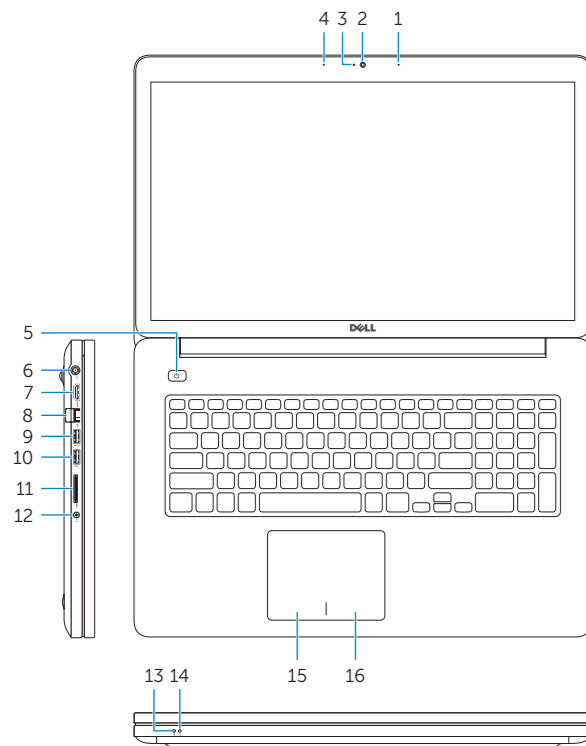
ONVFCFA00

Printed in China.

2014-10

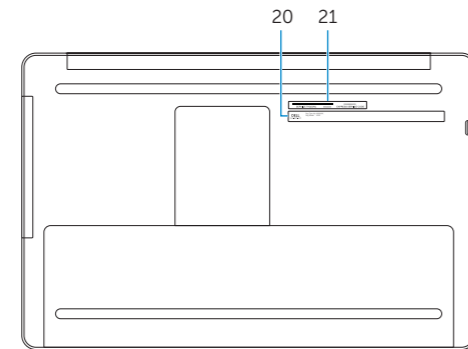
Features

Kenmerken | Caractéristiques | Funciones



1. Right microphone
2. Camera
3. Camera-status light
4. Left microphone
5. Power button
6. Power-adaptor port
7. HDMI port
8. Network port
9. USB 3.0 port with PowerShare
10. USB 3.0 port
11. Media-card reader

12. Headset port
13. Power and battery-status light
14. Hard-drive activity light
15. Left-click area
16. Right-click area
17. USB 2.0 ports (2)
18. Optical drive
19. Security-cable slot
20. Regulatory label
21. Service Tag label



1. Rechtermicrofoon
2. Camera
3. Statuslampje camera
4. Linkermicrofoon
5. Aan-uitknop
6. Poort voor netadapter
7. HDMI-poort
8. Netwerkpoot
9. USB 3.0-poort met PowerShare
10. USB 3.0-poort
11. Mediakaartlezer

12. Headsetpoort
13. Lampje voor energie- en batterijniveau
14. Activiteitslampje vaste schijf
15. Gebied voor linksklikken
16. Gebied voor rechtsklikken
17. USB 2.0-aansluitingen (2)
18. Optisch station
19. Sleuf voor beveiligingskabel
20. Regelgevingsplaatje
21. Servicetag

1. Microphone droit
2. Caméra
3. Voyant d'état de la caméra
4. Microphone gauche
5. Bouton d'alimentation
6. Port de l'adaptateur d'alimentation
7. Port HDMI
8. Port réseau
9. Port USB 3.0 avec PowerShare
10. Port USB 3.0
11. Lecteur de carte mémoire

12. Port pour casque
13. Voyant d'état de l'alimentation
14. Voyant d'activité du disque dur
15. Zone de clic gauche
16. Zone de clic droit
17. Ports USB 2.0 (2)
18. Lecteur optique
19. Emplacement pour câble de sécurité
20. Étiquette de conformité aux normes
21. Étiquette de numéro de série

Shortcut keys

Sneltoetsen | Touches de fonction

Teclas de acceso directo



Mute audio

Geluid dempen | Couper le son
Silenciar el audio



Decrease volume

Geluidsniveau omlaag | Diminuer le volume
Diminuir el volumen



Increase volume

Geluidsniveau omhoog | Augmenter le volume
Aumentar el volumen



Play/Pause

Afspelen/Pauzeren | Lire/Pause
Reproducir/Pausar



Open Search charm

Open de charm Zoeken | Ouvrir l'icône Rechercher
Abrir charm Buscar



Open Share charm

Open de charm Delen | Ouvrir l'icône Partager
Abrir charm Compartir



Open Devices Charm

Open de charm Apparaten | Ouvrir l'icône Périphériques
Abrir Charm Dispositivos



Open Settings Charm

Instellingencharm openen | Ouvrir l'icône Paramètres
Abrir acceso configuración



List recently-used apps

Lijst met recent gebruikte apps
Aplicaciones recientemente utilizadas
Lista de las aplicaciones usadas recientemente



Disable/enable keyboard backlight

Toetsenbordverlichting uit/inschakelen
Activer/Désactiver le rétroéclairage du clavier
Activar/desactivar luz de fondo del teclado



Decrease brightness

Helderheid verminderen | Diminuer la luminosité
Disminuir brillo



Increase brightness

Helderheid vermeerderen | Augmenter la luminosité
Aumentar brillo



Turn off/on wireless

Draadloos in-/uitschakelen | Activer/Désactiver le sans fil
Activar/desactivar la función inalámbrica

NOTE: For more information, see *Specifications* at dell.com/support.

N.B.: Ga voor meer informatie naar *Specificaties* via dell.com/support.

REMARQUE : pour plus d'informations, consultez la section *Caractéristiques* sur dell.com/support.

NOTA: Para más información, consultar *Especificaciones* en dell.com/support.